



# Edelstahl Reinigungs- und Pflegeset

## Kurzanleitung

Das Reinigungsset in der praktischen Kunststoffbox besteht aus: 1 Dose Meturgen Reinigungstücher (Inhalt 100 Stk), 1 l Meturgen Neutralreiniger mit Sprühkopf, 1 l Meturgen Finishöl, 2 Stk Mikrofaser Tuch blau, 2 Stk Mikrofaser Tuch grau, 1 Pkg Einweghandschuhe Latex, Schleifvlies Scotch Brite A-VFN perforiert, abreißbar und Kinderbuch „ein Puhuhul im Garten“.

Das regelmäßige Reinigen ist wichtig für den Badespaß, und erhöht gleichzeitig auch die Lebensdauer des Pools.

Der von uns eingesetzte Edelstahl bietet ein Höchstmaß an Korrosionssicherheit.

Trotzdem muss auch Edelstahl regelmäßig gepflegt und gereinigt werden.

Für den Schutz der Edelstahlteile und für eine gute Badewasserqualität ist es wichtig, die vorgegebenen Wasserwerte einzuhalten.

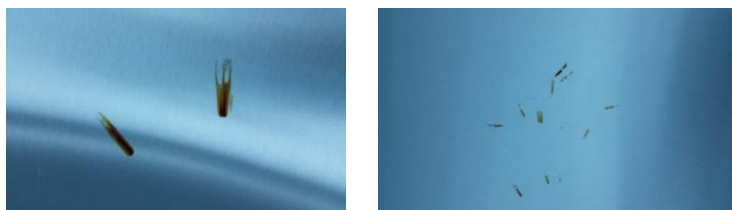
Die Edelstahl-Oberflächen sind regelmäßig zu kontrollieren und bei Bedarf zu reinigen.

Edelstahlteile und Edelstahloberflächen, welche über dem Wasserspiegel liegen, sind regelmäßig mit Frischwasser zu spülen (auch die Abdeckkroste). Diesen Reinigungsvorgang mindestens 1x monatlich gründlich durchführen. Für leichte Verschmutzungen mit dem Meturgen Reinigungstuch die Oberfläche behandeln. Danach das blaue Mikrofaser Tuch mit dem Meturgen Neutralreiniger verwenden und zum Schluss mit dem grauen Mikrofaser Tuch das Meturgen Finishöl auftragen. Alle Produkte sind laut den beigefügten Meturgen Produktbeschreibungen anzuwenden und dürfen nur über dem Wasserspiegel – das sind nicht ständig von Badewasser benetzte Oberflächen - verwendet werden.

Bei stärkeren Rostablagerungen kann die betroffene Stelle mit in Wasser getauchtem Schleifvlies behandelt werden. **WICHTIG: das Schleifvlies darf nur in Laufrichtung des Schleifbildes angewendet werden!**

Eisenhaltige Gegenstände:

Teile die aus Eisen bestehen (wie z.B. Haarspangen, Ohringe – siehe Bilder unten) können am Poolboden Ablagerungen und Roststellen hinterlassen. Diese müssen mit unserem Schleifvlies entfernt werden. **WICHTIG: Schleifrichtung beachten!**



Grundreinigung:

Bei der empfohlenen jährlichen Grundreinigung werden die Edelstahloberflächen mit Schwimmbadreiniger eingelassen. Dabei wird das Material nicht nur gereinigt, sondern auch gepflegt. Nur dadurch kann eine lange Lebensdauer des Edelstahlbeckens gewährleistet werden. Genaueres dazu siehe unsere Betriebs- und Pflegeanleitung. Diese Reinigung kann nur von eingeschulten Personen bzw. von unserem Fachpersonal durchgeführt werden.